

# Anhang 1

## Anmeldung für Auszubildende in Office 365

1) Gehen Sie auf die Homepage der Berufsschule Altmünster  
**www.bs-altmuenster.at**

https://www.bs-altmuenster.ac.at/home/

ERSTE SCHRITTE LOGIN MICROSOFT... Aus Firefox importiert... ciando eBooks - ein... Google Kultursensible Pfleg... Puzzlemaker: Game... PM Projektauftrag - Vo... Gmail

BERUFSSCHULE ALTMÜNSTER für Lehrlinge aus dem Tourismus zur Startseite

SCHULE LEHRBERUFE TERMINE FORMULARE NEWS & AKTUELLES

WILLKOMMEN AUF DER WEBSITE DER BERUFSSCHULE ALTMÜNSTER  
Die Berufsschule für Lehrlinge aus dem Tourismus

17. März 2020  
**Anmeldung der Schüler in Office 365**  
Link zur Beschreibung, wie meldet man sich in Office 365 an Link zur Office 365 Anmeldung  
Link zur Anmeldung in Teams mit dem Handy  
Haben Sie Probleme bei der Anmeldung oder Ihr Passwort vergessen, senden Sie bitte ein e-Mail...  
> weiterlesen

14. März 2020  
**NEWS - 01.04.2020 - Aktuelles zum Schulbetrieb bezüglich COVID19 - Fernunterricht**  
Links zu den aktuellen Informationen 01.04.2020 Weitere Vorgangsweise bezüglich Fernunterricht 16.03.2020 Information für Lehrberechtigte und Schüler! Das Schulgebäude ist ab 16.03.2020 bis voraussichtlich Ostern...  
> weiterlesen

2)

Klicken Sie auf **>weiterlesen**

### Anmeldung der Schüler in Office 365

Link zur Beschreibung, wie meldet man sich in Office 365 an Link zur Office 365 Anmeldung  
Link zur Anmeldung in Teams mit dem Handy  
Haben Sie Probleme bei der Anmeldung oder Ihr Passwort vergessen, senden Sie bitte ein e-Mail...

> weiterlesen

## Anhang 1

3) Klicken Sie auf **>Link zur Office 365 Anmeldung**

### Anmeldung der Schüler in Office 365

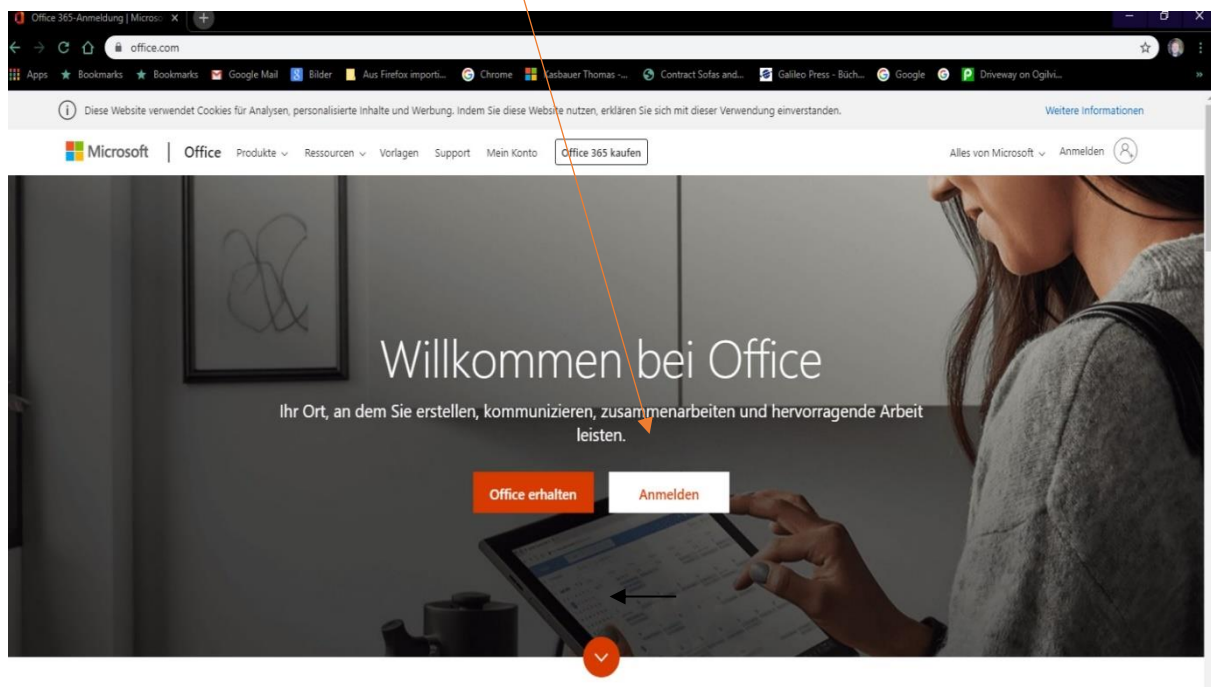
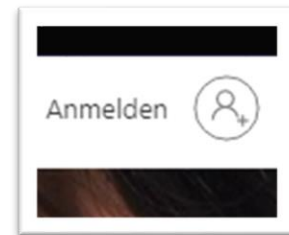
Link zur Beschreibung, wie meldet man sich in Office 365 an

Link zur Office 365 Anmeldung

Link zur Anmeldung in Teams mit dem Handy

Haben Sie Probleme bei der Anmeldung oder Ihr Passwort vergessen, senden Sie bitte ein e-Mail an ihren Klassenvorstand.

4) Klicken Sie auf **>Anmelden**



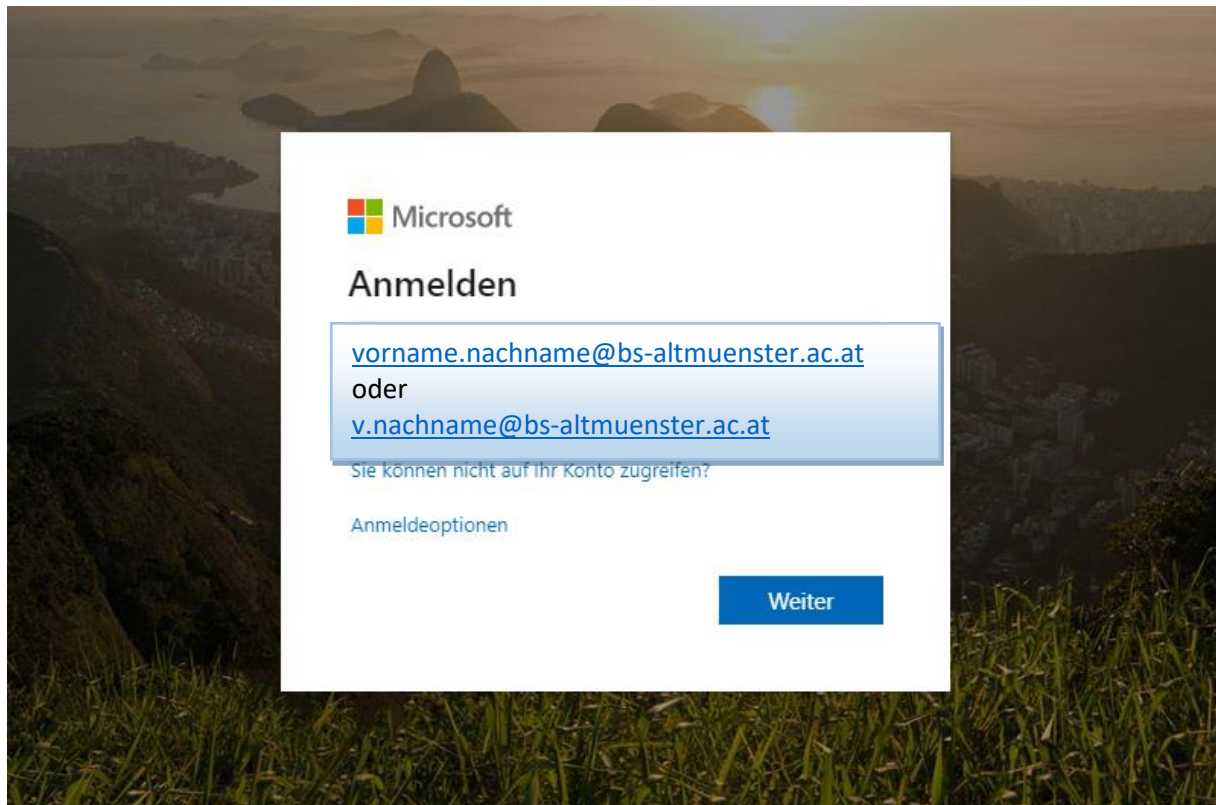
## Anhang 1

5) Danach melden Sie sich mit Ihren Zugangsdaten an:

[vorname.nachname@bs-altmuenster.ac.at](mailto:vorname.nachname@bs-altmuenster.ac.at)

oder

[v.familienname@bs-altmuenster.ac.at](mailto:v.familienname@bs-altmuenster.ac.at)



6) Nachdem Sie den Button „Weiter“ gedrückt haben, geben Sie Ihr Kennwort wie folgt ein:

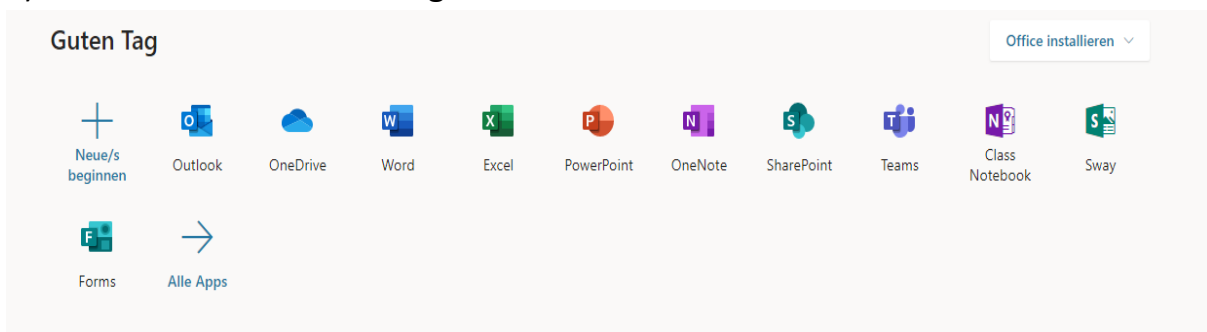
**TT.MM.JJJJ** (zb 22.04.2005, Ihr eigenes Geburtsdatum)

# Anhang 1




7) Wenn Sie noch den Button „Anmelden“ anklicken, haben Sie die Anmeldung erfolgreich geschafft.


8) Als nächstes erscheint folgender Bildschirm:



9)

<p>In Outlook können Sie ihre E-Mail Nachrichten abrufen.</p>	 <p>Outlook</p>
---	---

10)

<p>In Teams finden Sie ihre Klasse, Gegenstände, Aufgaben.</p>	 <p>Teams</p>
--	---

## Anhang 1

Wenn Sie diese Schritte geschafft haben, sind Sie erfolgreich mit der BS Altmünster verbunden und können Ihren Lehrgang mit Distance Learning starten.